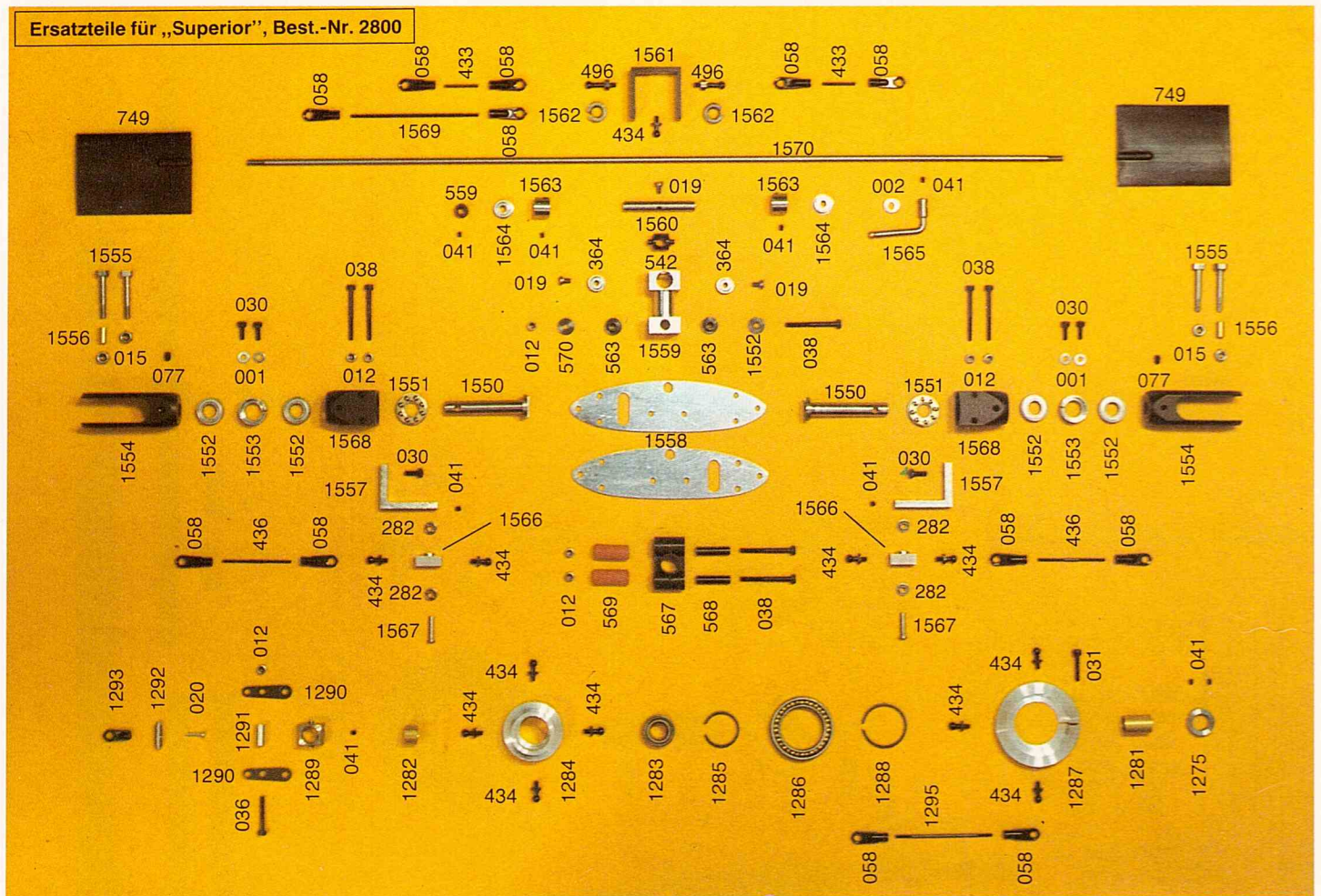


Ersatzteile Superior – Sonstige Teile



System '80

Heli-Boy/BELL 222 Trainer	
Kabine einzeln	Best.-Nr. 887
Holzteile für Servoeinbau	Best.-Nr. 883
Bauanleitung deutsch	Best.-Nr. 890
Umbausatz Heckrohr gebogen (für 709 + 715)	Best.-Nr. 1252
Bauanleitung englisch	Best.-Nr. 1253

BO 105 Rumpfbausatz

GFK-Rumpf ohne Heckausleger	Best.-Nr. 813
GFK-Heckausleger einzeln	Best.-Nr. 814
Kabinenhaube	Best.-Nr. 815
Baubeschreibung	Best.-Nr. 816
U-Profil am Boden	Best.-Nr. 159
Biessame Welle für Heckrotor	Best.-Nr. 360
Führungsrohr für Welle	Best.-Nr. 361
Bowdenzug für Heckrotor Heckwelle	Best.-Nr. 818
(Nr. 346 aufgebohrt)	Best.-Nr. 362

Jet Ranger Rumpfbausatz

GFK-Rumpf Vorderteil	Best.-Nr. 891
----------------------	----------------------

GFK-Rumpf
Heckausleger
Kabinenhaube
Leitwerksteile
Bauplan

Best.-Nr. 892
Best.-Nr. 893
Best.-Nr. 894
Best.-Nr. 819

Cheyenne Rumpfbausatz

GFK-Rumpf (2teilig)
Kabinenhaube
Stummelflügel
Seiten- und Höhenleitwerk
Bauanleitung
Bauplan

Best.-Nr. 842
Best.-Nr. 843
Best.-Nr. 1250
Best.-Nr. 1251
Best.-Nr. 895
Best.-Nr. 896

SX 81

Kabine und Verkleidung
Holzteile
Bauanleitung
Bauplan

Best.-Nr. 899
Best.-Nr. 1259
Best.-Nr. 897
Best.-Nr. 898

BELL 222 GFK-Rumpfbausatz

GFK-Unterteil vorne
GFK-Oberteil vorne
GFK-Heckteil
Leitwerksteile
Stummelflügel
Baubeschreibung

Best.-Nr. 795
Best.-Nr. 796
Best.-Nr. 797
Best.-Nr. 798
Best.-Nr. 799
Best.-Nr. 1247

Twin-Star Rumpfbausatz

GFK-Vorderteil
GFK-Heckteil
Scheibensatz (tiefgezogen)
Kabinenausstattung (tiefgezogen)
biessame Welle
Leitwerksteile
Bauplan

Best.-Nr. 1219
Best.-Nr. 1220
Best.-Nr. 1254
Best.-Nr. 1255
Best.-Nr. 1256
Best.-Nr. 1257
Best.-Nr. 1258

Mini-Boy

Kabinenhaube
Holzvorbau-Teile
Servobrett
Bauplan mit Anleitung
Anleitung englisch
Leitwerksplatte

Best.-Nr. 1208
Best.-Nr. 1216
Best.-Nr. 1218
Best.-Nr. 1212
Best.-Nr. 1246
Best.-Nr. 374

Superior

Verkleidung
Bauanleitung mit Plan
Bauanleitung englisch
Holzvorbau kompl.

Best.-Nr. 1234
Best.-Nr. 1235
Best.-Nr. 1236
Best.-Nr. 1237