

Neuheit '82



Rumpflänge über alles: 1420 mm

Twin Star AS 355

Vorbildgetreuer Nachbau des neuesten Baumusters der französischen Firma Aerospatiale. Der GFK-Rumpf hat eine große, abnehmbare GFK-Kabine, die die gesamte Mechanik freilegt. Zum Einbau geeignet ist die Mechanik vom System '80 der BELL 222 bzw. Heli-Boy (Best.-Nr. 709 und 715).

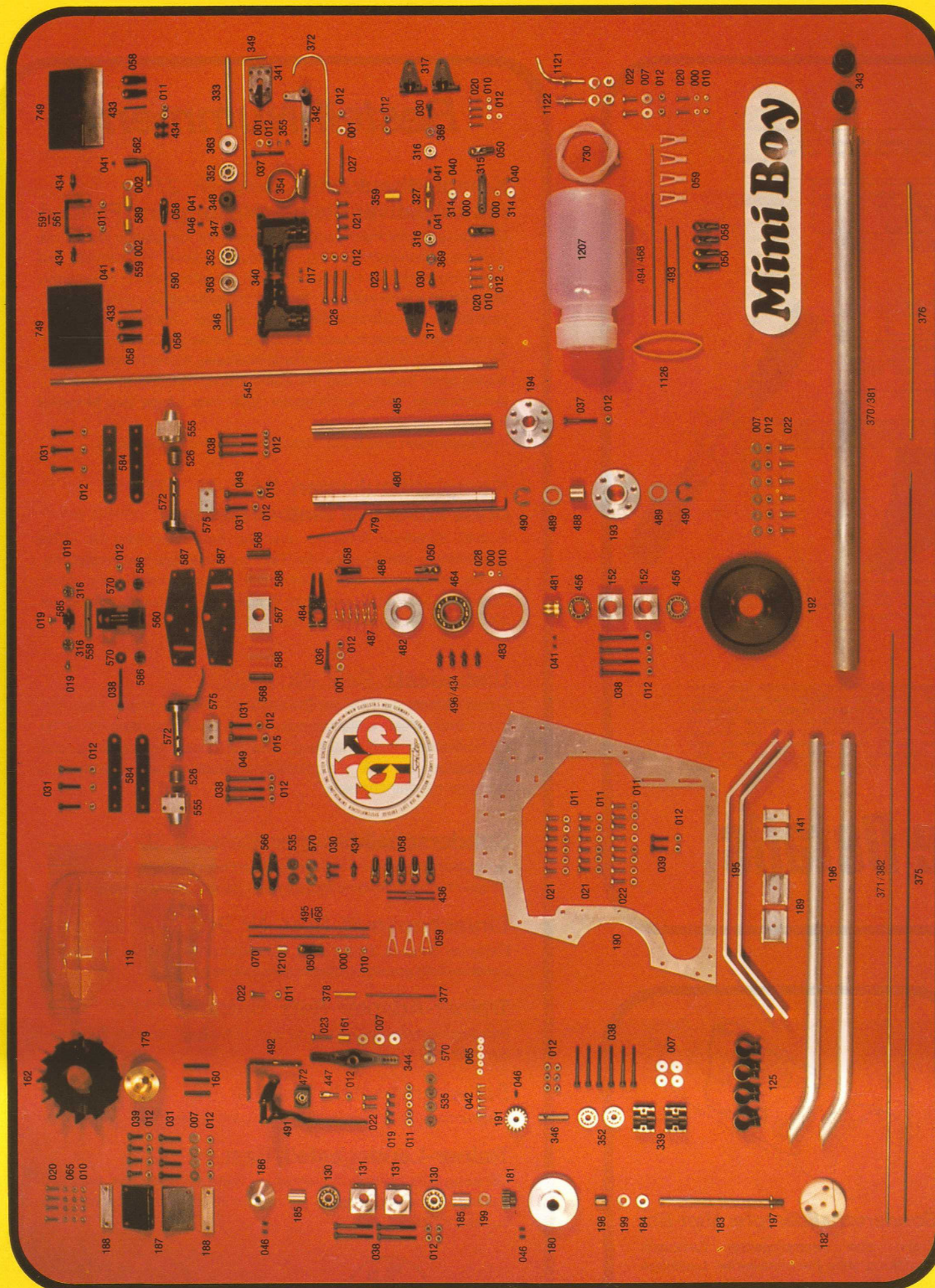
Der Rumpfbausatz enthält den GFK-Rumpf mit Kabine und Verglasung, Montageteile, Heckantriebssteile und Ausstattungsteile für Kabine und Rumpf. Es kann der gewöhnliche Standard-Holzvorbau für die Servos verwendet werden. Der Ausbau der Kabine mit Sitzen etc. ist vorgesehen und beschrieben.

Rumpfbausatz kompl. Best.-Nr. 719

Schlüter

Ing. Dieter Schlüter

6052 Mühlheim am Main · Dieselstraße 5



Nicht abgebildete Ersatzteile

- 1 Paar Hauptrotorblätter kurz
- 1 Paar Hauptrotorblätter lang
- 1 Paar Heckrotorblätter kurz
- 1 Paar Heckrotorblätter lang
- 1 Kabinenhaube

- Best.-Nr. 1204
- Best.-Nr. 1217
- Best.-Nr. 373
- Best.-Nr. 383
- Best.-Nr. 1208

- 1 Holzvorbau-Teile
- 1 Servobrett
- 1 Bauplan u. Anleitung
- 1 Paar Tariengewichte
- 1 Dekorationsfolie
- Kugelpfand lang

- Best.-Nr. 1216
- Best.-Nr. 1218
- Best.-Nr. 1212
- Best.-Nr. 1211
- Best.-Nr. 1209
- Best.-Nr. 496

Neuheit '82



MINI BOY

Kleinhubschrauber bis 6,5 ccm Motor. Kollektive und zyklische Blattverstellung. Autorotationsfreilauf. Heckrotorausgleich. Motorstart von oben. Ganzmetallbauweise. Alle Wellen kugelgelagert. Direkter Wellenantrieb für Heckrotor. Sichtbarer Kraftstofftank. Kabine mit Pilotensitz. Vollsamm. Rotorblätter. Schwenkgelenke. Gummidämpfer. Ungewöhnlich hohe Flugstabilität. Sehr präzise Steuerfolgsamkeit. Rotordurchmesser je nach Ausstattung 930 bis 1000 mm. Lieferbar mit und ohne kollektive Blattverstellung.



Schlüter

Ing. Dieter Schlüter

6052 Mühlheim am Main · Dieselstraße 5